



Hay casas y casas

Arturo Soria

Juan Pérez Zúñiga 18



NUEVO MUNDO ARTURO SORIA es una exclusiva urbanización privada de nueve viviendas, con un magnífico jardín de 800 m² con piscina, zona de juegos infantil y zona deportiva, proyectada por el prestigioso estudio **TOUZA ARQUITECTOS**. Modernidad. Funcionalidad. Dinamismo. Todo reunido en un diseño de amplios y luminosos espacios, cuidando desde la eficiencia energética hasta el último detalle. Las viviendas están orientadas a sur, con terraza y vistas al jardín, garantizando su magnífica luminosidad.

Esta exclusiva promoción se encuentra en una de las zonas más privilegiadas del Norte de Madrid, a pocos minutos del centro comercial y financiero de la capital. Extensas zonas verdes y parques como el Juan Carlos I y el Juan Pablo II, colegios de gran prestigio, centros comerciales, hospitales, hacen del entorno un lugar ideal para una forma de vida tranquila y familiar. Este entorno combina lujo, comodidad y seguridad, en un estilo de vida exclusivo y deseable. Todo ello permite disfrutar de una gran cantidad de servicios de calidad y de una magnífica red de comunicaciones.

NUEVO MUNDO ARTURO SORIA es una realidad con personalidad propia, para aquellos que no quieren tener que elegir. Para aquellos que lo quieren todo.



Desde su fundación hace 60 años, **Nuevo Mundo** se rige por un constante esfuerzo por aplicar la calidad como modus operandi de nuestra empresa. Todo el personal que interviene en un proyecto nuevo conoce a fondo los estándares exigidos, permitiendo así el logro de tres objetivos fundamentales:

- Selección directa de los instaladores más cualificados y de mayor garantía y confianza, capaces de alcanzar con su trabajo los niveles exigidos.
- Severos controles de calidad en cada fase de construcción.
- Cumplimiento de los plazos de ejecución previstos.

Como resultado de todo ello, **la calidad es un valor indiscutiblemente asociado a nuestra marca.**

En cuanto a los materiales que utilizamos en nuestras viviendas, son elegidos en función de dos factores esenciales: belleza y calidad. Todo el equipamiento responde a criterios de vanguardia, por lo que incorporamos las últimas innovaciones del mercado en climatización, instalaciones y aislamientos tanto térmicos como acústicos.



Acciones por el medio ambiente

Diseñamos nuestras viviendas buscando la reducción de la huella ambiental, apostando por energías renovables y aplicando las últimas tecnologías en climatización, ventilación y aislamientos

Las viviendas cuentan con tecnología de captación de la energía del aire (aeroterminia), lo que reduce significativamente la dependencia de combustibles fósiles.

Todo ello nos permite obtener la máxima calificación energética.



MEMORIA DE CALIDADES

FACHADA Y CARPINTERÍA EXTERIOR

Fachada de ladrillo visto *gres-clinker*, enfoscado interiormente, cámara con aislamiento y tabique de yeso laminado con estructura metálica, generando un óptimo aislamiento tanto térmico como acústico.

Carpintería exterior de P.V.C. y apertura practicable o corredera según los huecos. Doble acristalamiento bajo emisivo que reduce significativamente la entrada de radiación solar y la transmisión térmica entre el interior de la vivienda y el ambiente exterior.

Persianas de aluminio térmicas, con accionamiento motorizado.

CUBIERTAS

Cubiertas compuestas por una lámina asfáltica sobre la que se coloca un aislamiento de poliestireno extrusionado, un fieltro y grava.

TABIQUERÍA INTERIOR

Separación entre viviendas formada por una fábrica de ladrillo central sellada con yeso y trasdosada en ambas caras por un tabique de yeso laminado con estructura metálica y la cámara interior rellena de lana mineral. Las tres capas de este sistema permiten conseguir un notable aislamiento térmico y acústico entre viviendas colindantes.

Tabiques interiores con estructura metálica de acero galvanizado y placa de yeso laminado. La cámara interior por donde discurren las instalaciones está rellena de lana mineral para su mayor aislamiento. En baños y cocinas se dispone una placa hidrofugada.

Falso techo en toda la vivienda.

SALÓN, HALL Y DORMITORIOS

Solado en toda la vivienda, en gres porcelánico rectificado de gran formato.

Rodapié en DM de color blanco.

Paredes en pintura plástica lisa de color suave a definir por la Dirección Facultativa.

Techos en pintura en color blanco.



COCINA

La cocina se entrega amueblada con muebles altos y bajos de gran capacidad.

Encimera en granito negro y los frentes entre los muebles altos y bajos en cristal. Fregadero bajo encimera con monomando.

Suelos en gres porcelánico y en paredes en pintura plástica lisa en armonía con los muebles altos y bajos.

Las cocinas están equipadas con placa de inducción, campana extractora integrada, horno y microondas.

Existe la opción de personalizar, previo presupuesto, los muebles de cocina y los electrodomésticos.

BAÑOS

Solados en gres porcelánico de la misma serie que el resto de la vivienda, y paredes en cerámica de diseño.

Aparatos sanitarios son en color blanco.

En los baños principales instalamos plato de ducha.

En los segundos baños se instalará una bañera. En el caso que en el segundo baño no fuera posible instalar una bañera, se instalará en el principal y el plato de ducha en el segundo.

Toda la grifería es marca Grohe o similar.

Monomandos en sintonía con los aparatos. En el caso de las duchas en los baños principales, esta será una columna termostática.

Muebles con lavabo integrado.

Completamos el equipamiento con mamparas en las duchas y espejo.



TABIQUERÍA INTERIOR

Separación entre viviendas formada por una fábrica de ladrillo central sellada con yeso y trasdosada en ambas caras por un tabique de yeso laminado con estructura metálica y la cámara interior rellena de lana mineral. Las tres capas de este sistema permiten conseguir un notable aislamiento térmico y acústico entre viviendas colindantes.

Tabiques interiores con estructura metálica de acero galvanizado y placa de yeso laminado. La cámara interior por donde discurren las instalaciones está rellena de lana mineral para su mayor aislamiento. En baños y cocinas se dispone una placa hidrofugada.

CARPINTERÍA INTERIOR

Puerta de entrada acorazada con cerco de acero anclado a los forjados de suelo y techo, así como a los laterales.

Puertas interiores, acabadas en pintura lacada blanca.

Armarios de puertas correderas y frentes lacados en color blanco e interiores en tablero y equipados con entrepaño, barra de colgar y cajoneras en dormitorios.

Los vestidores se entregan equipados.

CALEFACCIÓN, CLIMATIZACIÓN Y AGUA CALIENTE

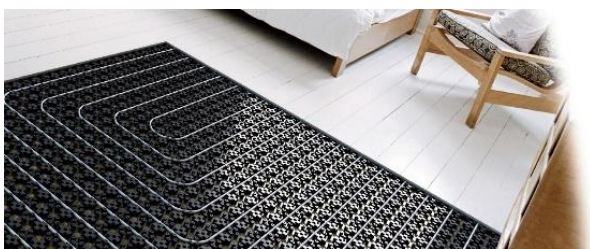
Hemos diseñado un edificio, con los máximos estándares de calidad tanto en materiales como en instalaciones, con el único objetivo de conseguir una gran eficiencia energética y, en consecuencia, obtener una calificación energética A.

Con ello contribuimos a una considerable reducción de los consumos energéticos de las viviendas y a la reducción de emisiones a la atmosfera de gases de efecto invernadero.

Tanto la climatización frío/calor, como la producción de agua caliente sanitaria, se produce por bomba de aerotermia individual en cada vivienda.

En las viviendas la climatización es por suelo radiante/refrescante. Los radiadores se sustituyen por un sistema de tubos que se colocan debajo del suelo, y por ellos circula en invierno el agua caliente a baja temperatura, unos 40°C, y en verano agua fría a unos 14°C. En este caso el suelo se convierte en emisor de calor y frío. Este sistema es muy eficiente y nos permite:

- Una reducción del consumo energético.
- El suelo distribuye homogéneamente el calor o el frío en cada estancia, lo hace aún más eficiente y aumenta con ello su confort.
- Nos facilita el amueblamiento.



El sistema de refrigeración lo complementamos con la instalación de un *fancoil* de apoyo por conductos en salón y dormitorio principal.

Ventilación de las viviendas de doble flujo con lo que obtenemos:

- Ventilación controlada de la vivienda, no siendo necesaria la apertura de ventanas para dicha ventilación.
- Ventilación continua de la vivienda mediante extracción conducida desde baños y cocina e impulsión conducida desde dormitorios y salón.
- Recuperación del calor existente en la extracción.
- Introducción del aire exterior precalentado y filtrado.
- Evita la acumulación de olores y gases tóxicos.
- Evita la aparición de corrientes molestas en el interior de las viviendas.

DOMÓTICA

Control remoto de la climatización de la vivienda: suelo radiante/refrescante.

Preinstalación para una posible ampliación domótica para la gestión centralizada de persianas y alumbrado de la vivienda.

INSTALACIÓN DE FONTANERÍA

Tuberías de agua fría y caliente en material plástico que permite minimizar las incrustaciones y las corrosiones. Distribución bajo el falso techo.

INSTALACIÓN ELÉCTRICA Y AUDIOVISUAL

Todas las viviendas están dotadas de falso techo, incluso en salón y dormitorios, en donde se sitúan estas instalaciones, lo que permite su modificación o ampliación futura con un mínimo de obra de albañilería.

En cocinas, baños y pasillos instalamos iluminación LED.

Las viviendas cuentan con vídeo portero.

Tomas de televisión y teléfono/datos en salón, cocina y todos los dormitorios.

Acceso a telecomunicaciones preparado para instalaciones de banda ancha sobre fibra óptica a cada vivienda.

Iluminación automática de portales y pasillos con detectores de presencia.

ZONAS COMUNES, TRASTEROS Y GARAJES

Los portales y zonas comunes se realizarán con solados en piedra natural y/o cerámico antideslizante. Se revestirán en pintura de colores cálidos.

Jardín comunitario de 800 m², con zona infantil, deportiva, piscina exterior con cloración mediante electrolisis salina, gimnasio y cuarto de bicicletas.

Ascensor eléctrico con velocidad variable e iluminación led, con sistema de apagado automático cuando no estén en uso.

Iluminación automática de portales y pasillos con detectores de presencia.

El edificio cuenta con garaje para acceso de vehículos con puerta automática.

En el garaje se dispone de preinstalación para recarga de vehículo eléctrico, según normativa (ITC) BT 52.

Los trasteros se entregan pintados y con solado en gres.

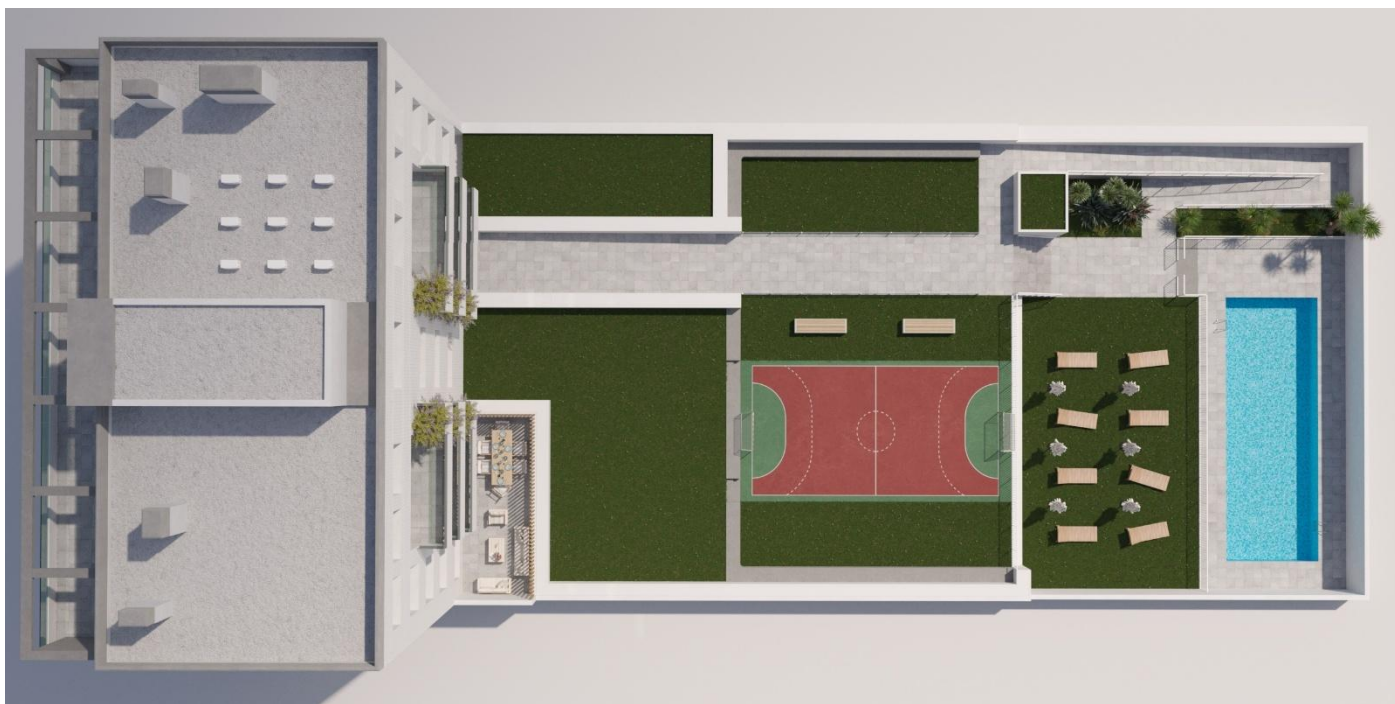
SERVICIO POST VENTA

Orientado a resolver todas las necesidades relacionadas con la vivienda de nuestros clientes, posteriores a su adquisición.

Cualquier problema de nuestra responsabilidad y con garantía vigente es atendido por un equipo profesional, encargado de solucionar las incidencias que nuestros clientes pudieran encontrar.

NOTA GENERAL

La presente memoria de calidades podrá sufrir modificaciones puntuales por motivos técnicos, normativos, imposibilidad de suministro por parte de los fabricantes por falta de stock, etc., o bajo criterio de la dirección facultativa, siendo los materiales alternativos elegidos de características, prestaciones y calidad equivalentes a los reflejados en este documento.



TRANSPORTES Y SERVICIOS

- **Estación de Metro:** línea 7 Barrio Concepción.
- **Autobuses:** líneas 21,70,114, N4.
- **Accesos:** M-30, M-40, A-2, M-12 (Aeropuerto).
- **Hospitales:** Clínica Universitaria de Navarra, Hospital MD Anderson, Hospital Vithas Arturo Soria.
- **Centros educativos:** Liceo Francés, Montessori International School, Brains Nursery Orgaz, Colegio Madrid, San José del Parque.
- **Centros comerciales:** Palacio de Hielo, Arturo Soria Plaza, Mar de Cristal, Hipercor Campo de las Naciones.
- **Recintos feriales y de congresos:** IFEMA Madrid.



TOUZA
ARQUITECTOS

Plaza López de la Plata, 4, 1º - 28043 Madrid

91 716 05 60

www.nuevomundo.eu